

## おい町まちづくりアイデアコンテスト 別添資料

近畿大学  
2班 おおいに町を盛り上げ隊

## 目次

- 01 福井県の観光の現状
- 02 現地調査を踏まえて
- 03 陰陽道について
- 04 イベント内容の補足
- 05 イベント予算

## 01 福井県の観光の現状

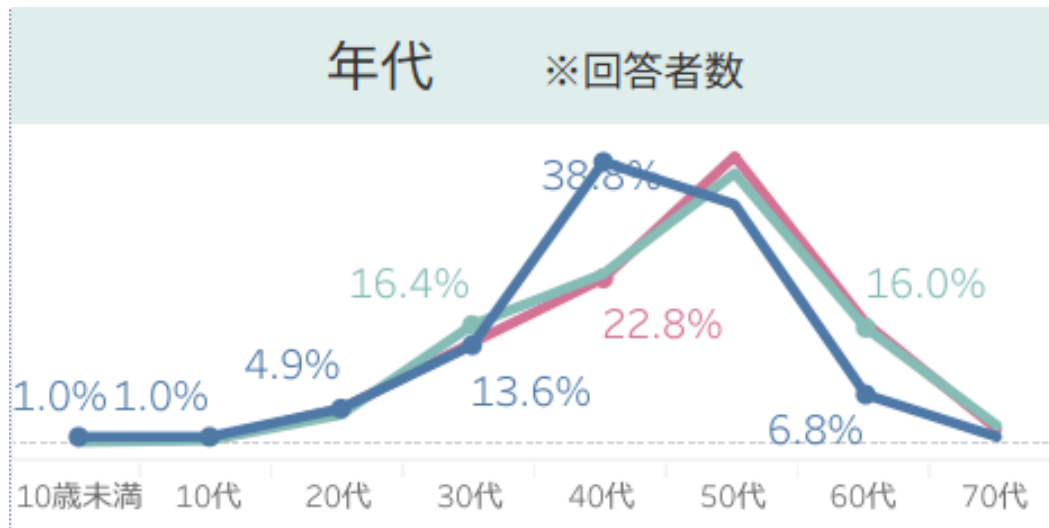


図1: 福井県の年代別観光客数<sup>[4]</sup>

(FTAS\_訪問目的分析ダッシュボード 福井県観光客傾向調査を引用)

### 目的

青: アウトドア / 緑: 温泉・露天風呂 / ピンク: 地元料理

### 特徴

#### ▶ 40代, 50代の観光客数が多い

⇒ 全体の観光客数を増加させるには若い世代の観光客数を増加させる必要がある

⇒ 40代, 50代の観光客数を維持・増加させることも必要であるため, 既存の観光事業 + 若い世代向けの観光事業が必要であると考えられる

## 01 福井県の観光の現状

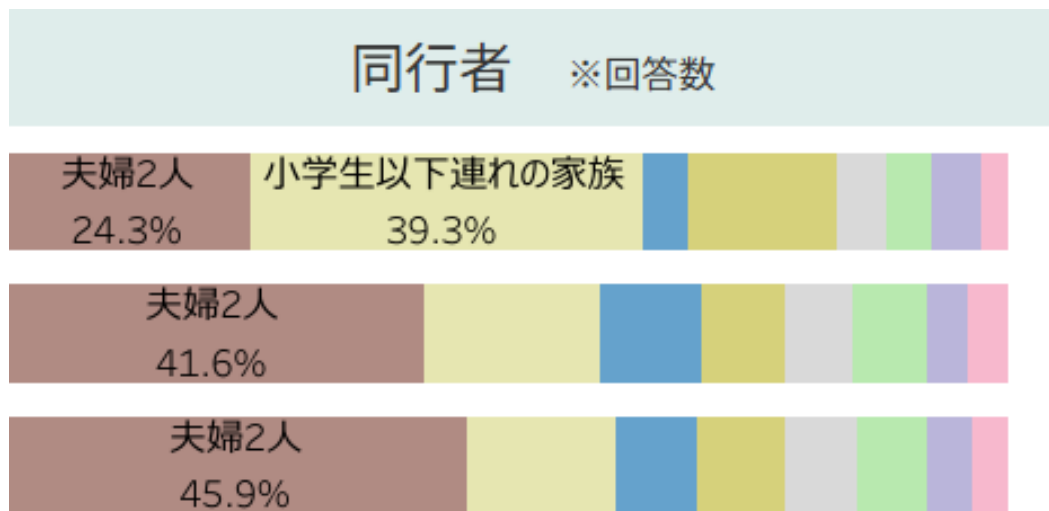


図2:観光客同行者年代の割合<sup>[4]</sup>

(FTAS\_訪問目的分析ダッシュボード 福井県観光客傾向調査を引用)

### 目的

1:アウトドア / 2:温泉・露天風呂 / 3:地元料理

### 特徴

#### ▶ 夫婦2人・小学生以下連れの家族が同行者の大半を占める

⇒この世代に何度もおい町を訪れてもらえるような  
(リピーターを増やす)仕掛けが必要

⇒アウトドアの同行者は小学生以下連れの家族が多いことから  
活動的なイベントほど年齢層が低くなると考えられる

## 02 現地調査を踏まえて

### 02-1 現地調査からの流れ

#### 現地調査

8月26, 27日



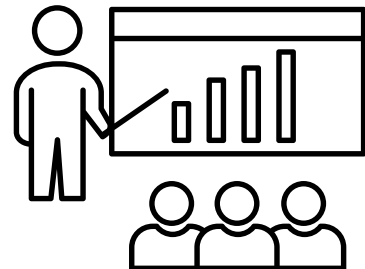
#### 調査結果の分析

9月～10月



#### イベント提案

12月14日



## 02 現地調査を踏まえて

### 02-2 おおい町の現状と課題

#### 1. 観光の季節偏重

- 自然を活用した観光施設が多い
- 季節による観光客数の差が大きい  
(夏:約16万人, 冬:約5万人)
- 宿泊施設不足により滞在型観光に結び付かない

#### 2. 人口減少・若年層流出

- 出生率は1.91と全国トップクラス
- 現在約8000人の人口が2060年には  
最低でも6000人まで減少予測
- 若年層(20~34歳)の人口が少ない

#### 3. 移住・定住促進の停滞

- 子育て支援制度がかなり整っている
- 移住希望者向けの宿泊体験施設有
- ショート動画や番組, YouTubeなどで情報発信  
するも効果が限定的

## 02 現地調査を踏まえて

### 02-3 SEE SEA PARKの課題

#### 1. 来館者数の偏り

- 夏:約4万人, 冬:約1万人
- マルシェやスクラッチなどが開催されているが夏と比べて効果は薄い
- 休日のイベント開催時は賑わいを見せるが平日は閑散としている

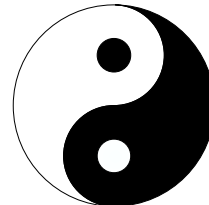
#### 2. イベント効果の限定性

- イベント時の来館者数は多いが各テナントで売り上げが伸び悩む
- イベントによって賑わいが異なる
- 一過性のイベントは出尽くしている

#### 3. 物販・インフラ面の弱さ

- 道の駅との差別化のため, 市場は開かれない
- お土産ない?という声がある
- 道の駅が近いが, 道路や駐車場配置の問題で回遊性が低い

## 03 陰陽道について<sup>[5][6]</sup>



### 陰陽道とは

古代中国の陰陽五行説を基に, 天文・暦の知識を用いて吉凶を占うもの。仏教・道教・神道などと融合し, 日本独自の呪術や祈祷に取り入れられながら発展していった。

### 歴史

6世紀頃に日本で成立し, 10世紀頃に安倍晴明が活躍した。11世紀以降に公的な制度としては衰退したが, その後, 官職を離れた陰陽師たちは民間信仰や民族儀礼を融合し発展していった。

### おおい町との関わり

平安時代に安倍晴明の子孫である土御門家が応仁の乱を避けて名田庄地区に移り住んだと言われている。名田庄地区には陰陽道道宗家である「陰陽道宗家 天社土御門神道」が本部を構えている。  
(陰陽道の研究や正統な暦の編纂等を行っている。)

### 現代での活用

厄除けや風水, 暦, アニメ, 節分等に関係している。鬼門を嫌う考え方や, 六曜(先勝・友引・先負・仏滅・大安・赤口)により冠婚葬祭に適する日を決めることも頻繁にある。特に, 2月の節分と陰陽道には深い関係があり, 古代中国から伝わった「陰陽五行思想」に基づいた, 季節の変わり目の厄払いの儀式が起源となっている。

また, 大人気漫画「鬼滅の刃」の構成や要素が陰陽道の五行に基づいているのではないかとされている。



## 04 イベント内容の補足



### 04-1 イベント詳細

#### テーマ

おおい町長殺人事件(おおい町長失踪事件)

#### タイトル

陰陽師と暦のまち謎解きプロジェクト  
～SEE SEA PARKから広がるおおい町周遊～

#### 備考

SEE SEA PARKでおおい町長が殺害された！という状況からストーリーが始まるが、殺人事件にするかどうかについては未定である。殺人事件は、少し過激な雰囲気を出してしまう可能性があると考えたため、失踪事件等の代案も検討中である。

本提案を実装することができた際に、テーマを殺人事件とする場合は、ストーリー構成として以下を検討している。

⇒町長が殺害され、参加者が謎を解き犯人(当研究室教員藤田香)を捜すが、実は町長は生きており、町長と犯人が仕組んだものだったというストーリー。2人の目的は、偽装殺人事件を起こすことで、不特定多数の人がおおい町に注目し、その魅力を知っていただくことである。謎解きの過程で町の資源に触れながら、その魅力を知り、体験していただくことで、これを観光に結び付けようという企てによるもの。

## 04 イベント内容の補足

### 04-2 事例紹介

#### 1. 豪商のまち松阪 謎解き宝探し<sup>[7]</sup> ～二つの秘宝とはにわの声～



- 松阪市由来のストーリー構成による**周遊型謎解き**
- **子供向けコース&大人向けコース**
- 手がかりを集めて宝箱を探す仕様
- 所要時間:1時間半～2時間

#### 2. ナゾトキ文化財めぐり<sup>[8]</sup> 天空の秘境と夢幻手稿



- 世界遺産・高野山を舞台とした謎解き
- 高野山の文化財を**周遊**しながら  
宝の謎を解き明かしていくストーリー
- **高野山の歴史や宗教文化に  
触れながら楽しめる**点が大きな魅力

## 04 イベント内容の補足

### 04-2 事例紹介

#### 3. カイリユーと謎解くフクイタビ<sup>[9]</sup>



- 「ふくい応援ポケモン」カイリユーと謎を解きながら**福井**を旅するゲーム
- 鉄道や観光地を巡る**周遊型・体験型の謎解き**
- 福井県×ポケモン×RIDDLER(株)
- **所要時間3～4時間 & 当日参加可**

#### 4. 阪神高速で巡る神戸の公園ぐるっと謎解きラリー<sup>[10]</sup>



- 神戸市内の3つの公園と阪神高速のPAを舞台にした**地域の魅力を再発見する周遊型の謎解き**
- 高速料金・入園料・駐車料のみ自己負担であるが、**謎解きキットは無料**
- **スマホで謎を解き, LINEで回答・景品応募を完結**
- 高速道路利用促進を兼ねた地域活性化イベント

## 04 イベント内容の補足

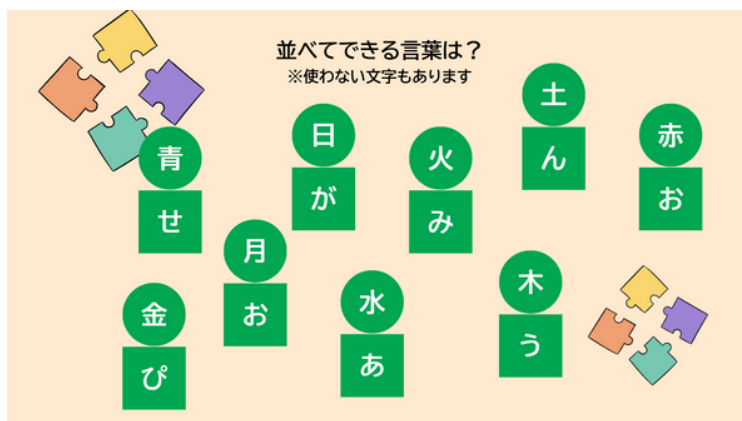
### 04-3 イベント謎解き案

#### クイズの答え

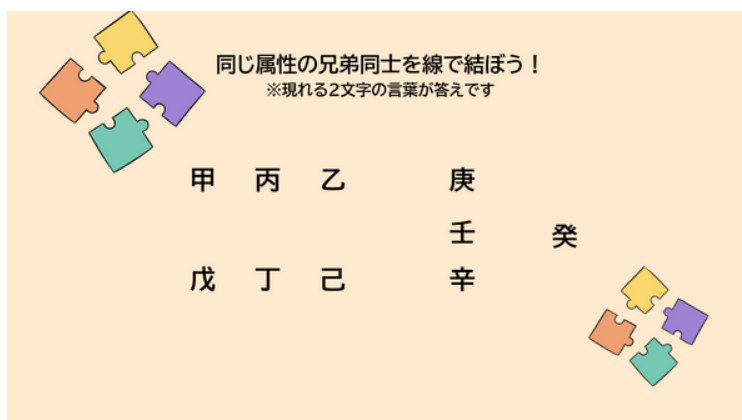
A. あべのせいめい  
(安倍晴明)



#### 例題2

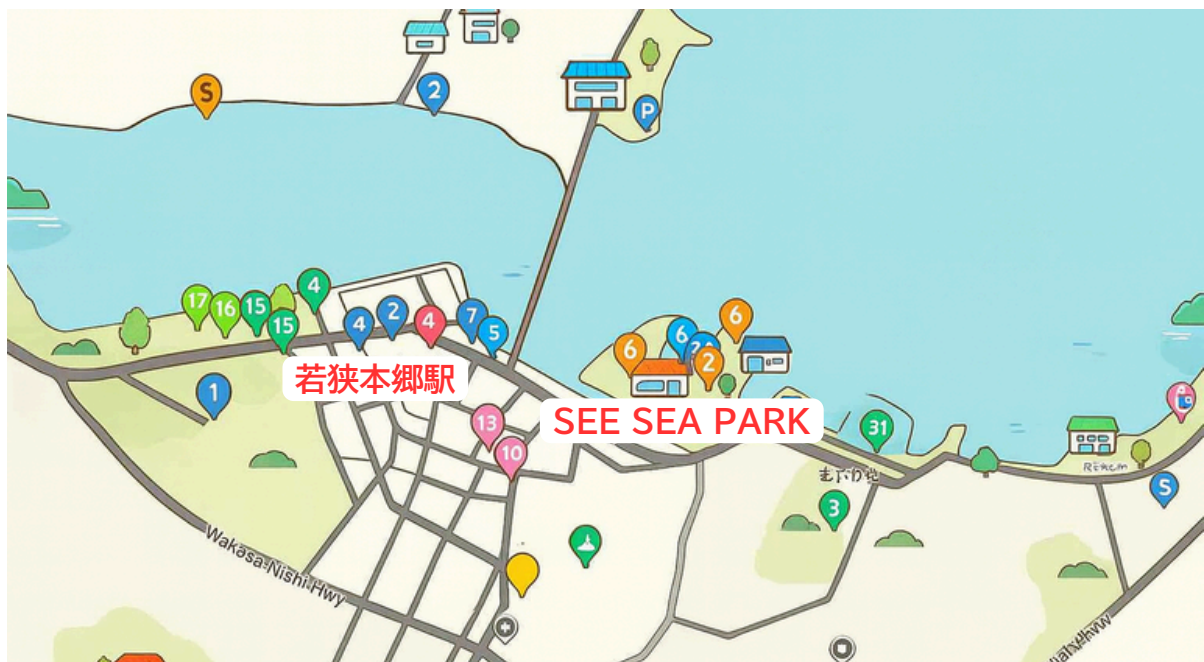


#### 例題3



## 04 イベント内容の補足

### 04-4 エリア限定開催例



「おい町観光情報サイトおいにござんせ」を基に作成<sup>[11]</sup>

#### 活用施設例



レジャー施設



歴史・文化



アウトドア



グルメ



宿泊・道の駅等

エリア限定で移動の簡易化



参加ハードルの低下



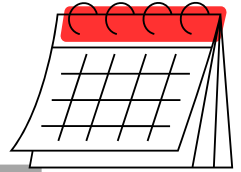
参加者数の増加



施設の賑わい&周遊促進

## 04 イベント内容の補足

### 04-5 期間限定開催例



イベントの通年開催が難しい場合、以下のように期間限定で開催する。

#### 第1回

7月20日～9月20日

公立学校の夏休みと9月上旬の  
大火勢を含む期間を想定

#### 第2回

12月15日～1月15日

年末年始および公立学校の冬休みを  
含む前後に幅を持たせた期間を想定

#### 第3回

3月1日～4月15日

公立学校の春休みを含む  
梅や桜が見頃になる期間を想定



季節ごとに特徴を出すことにより  
何度も参加する人が生まれる可能性がある



**リピーターの獲得が期待される**

## 05 イベント予算

複数のサイトを基に以下のように予測



製作費・実施費・・・約50万円



交通費・宿泊費・・・約15万円

※いずれの数値も最大の金額



= 50万円～60万円

- ▶ 一般的な地域活性化を目的とした謎解きの製作費は、業者に委託すると高いもので100万円を上回る。  
しかし、近畿大学で開催された謎解きイベント企画関係者様より本提案事業化の際は協力いただけるため、大幅なコスト削減が見込まれる。
- ▶ 景品はおおい町の特産品(マスカットやいちご)などを抽選で最終回答正解者に配布する形式で考えているため、製作費・実施費に景品にかかる費用を含んでいる。
- ▶ 謎解きイベントおよびワークショップでは、スマートフォンの活用を計画しているため、製作費・実施費を大幅に削減できる。